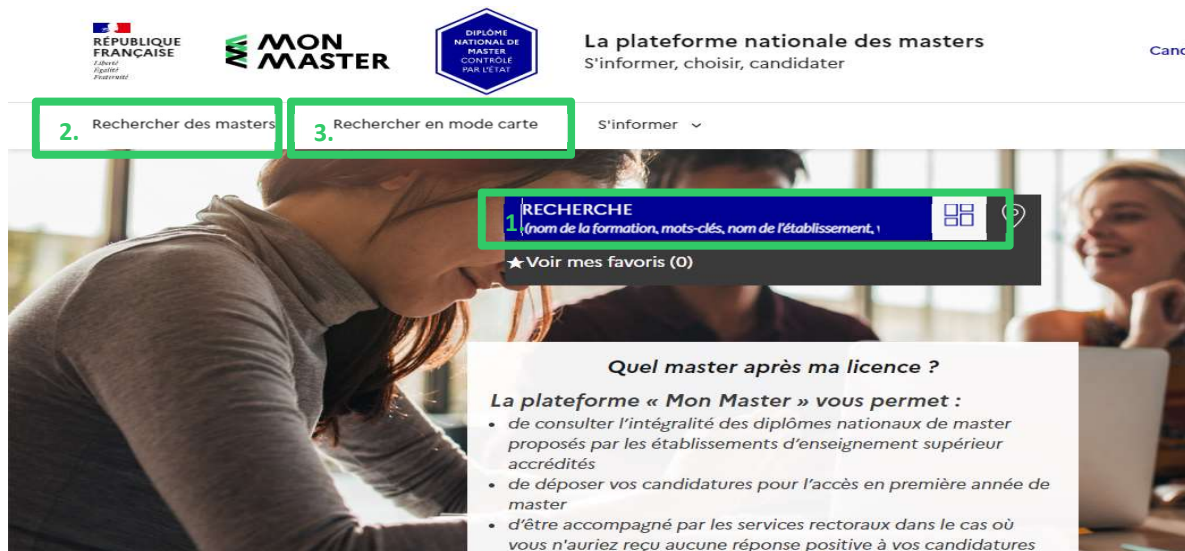


Vous êtes nouveau sur la plateforme Mon Master et vous voulez renseigner sur les différentes formations possibles

Rendez-vous sur le site <https://www.monmaster.gouv.fr>

1

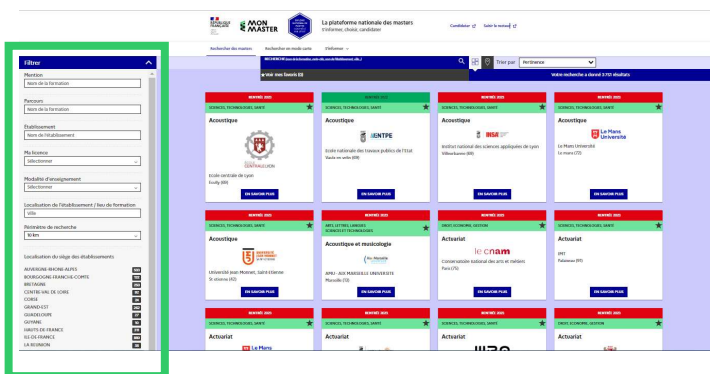
Vous pouvez rechercher votre master par plusieurs biais



1 La recherche par mots clés La recherche par mots clé prend en compte les mots au sein d'une mention, d'un parcours, le nom de la ville ou de l'établissement. Si vous entrez le mot « allemand » seules les mentions, dont le nom ou le parcours fait apparaître ce mot, ressortiront de votre recherche et par exemple « parcours droit franco-germanique » ne ressortira pas. Les mots « master » ou « parcours » nuisent au résultat de votre recherche car ceux-ci ne sont généralement pas inclus dans le nom de la mention ou dans le nom du parcours. Privilégier la recherche d'une mention puis regarder les parcours proposés au sein de cette mention. Saisir des mots clés que vous êtes sûr de trouver dans le nom de la mention (par exemple « Langues », « étrangères » ou « appliquées » mais pas LEA). La localisation de l'établissement accrédité correspond à son adresse administrative, les lieux de formation sont signalés au sein de chaque parcours. Si vous entrez le nom d'une ville, toutes les mentions ayant au moins un parcours proposé au sein de cette ville apparaîtront. Si vous souhaitez découvrir l'offre d'un établissement, privilégier le filtre « établissement » dans lequel le nom légal apparaîtra.

Une fois la recherche effectuée, vous arrivez sur la page suivante avec les masters existants, vous pouvez avoir une recherche plus précise en utilisant le menu filtre à gauche

Si vous avez choisi l'option zone géographique, vous arriverez sur la page ci-dessous et pourrez sélectionner l'établissement ou la ville qui vous intéresse.



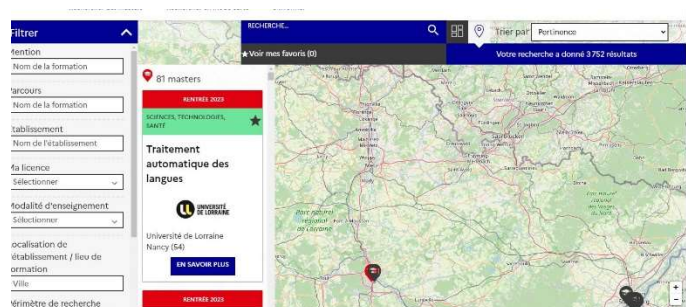
## 2 La recherche par filtre

En cliquant sur « Rechercher des masters » « Rechercher en mode carte », vous ouvrez le menu des filtres :

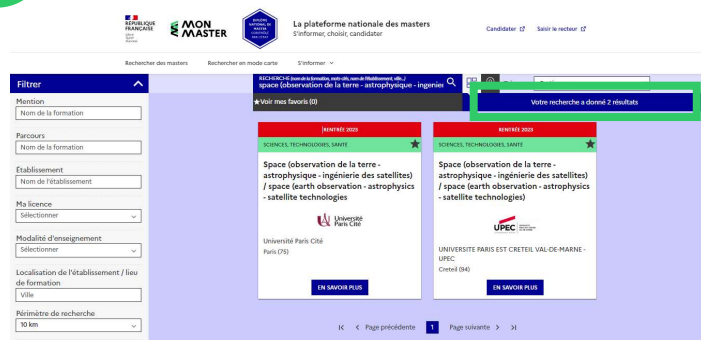
- **Mention** : en saisissant un ou plusieurs mots, le moteur vous indique au plus 4 mentions contenant ces mots (vous n'êtes pas obligé de choisir un nom de mention pour lancer votre recherche qui s'effectuera sur toutes les mentions contenant ces mots)
- **Parcours** : nous vous conseillons d'utiliser ce filtre qu'après avoir identifié une mention
- **Etablissement** : en saisissant un ou plusieurs mots, le moteur vous indique au plus 4 établissements (vous n'êtes pas obligé de choisir un nom d'établissement pour lancer votre recherche qui s'effectuera sur toutes les mentions contenant ces mots)
- **Ma licence** : ce filtre vous permet d'afficher les formations ayant signalé que cette mention de licence est conseillée. De nombreuses formations acceptent des dossiers venant d'une autre licence. N'hésitez pas à contacter un responsable de la formation pour plus d'information.

## 3 La recherche par zone géographique

La recherche avec le mode carte, permet de faire une recherche via le siège d'un établissement. Par exemple, l'université de Lorraine a son siège à Nancy mais toute une partie de l'offre de formation est proposée à Metz.



## 2 Une fois votre recherche effectuée, vous découvrez les résultats



Vous pouvez cliquer sur la formation qui vous intéresse

**EN SAVOIR PLUS**

grâce au bouton **EN SAVOIR PLUS**, cela vous dirigera sur la page de la formation sélectionnée et sur la partie droite vous trouverez les formations les plus similaires à votre demande.

## 3 La page sélectionnée s'affiche comme ci-dessous avec l'ensemble des informations à votre disposition (capacité d'accueil, accessibilité de la formation, attendus, modalités de candidature, lieu de la formation, etc.)

Quand la formation comporte plusieurs parcours, le responsable pédagogique est indiqué au niveau du parcours. Dans ce dernier cas, seul le référent handicap est indiqué comme contact au niveau de la mention.

### MENTION

#### Agrosociétés, environnement, territoires, paysage, forêt

Réf : 1900344Z

N° de fiche BNCP : BNCP34156

Formation accessible au premier semestre

Capacité d'accueil : 35

Cette formation fait l'objet d'une co-accreditation avec l'établissement suivant :

- Institut national d'enseignement supérieur pour l'agriculture, l'alimentation et l'environnement

Les candidatures s'effectuent auprès de l'établissement ci-dessous :

- Institut national d'enseignement supérieur pour l'agriculture, l'alimentation et l'environnement |

[Voir la fiche](#)

Droits d'inscription par année : 243 €

Droits d'inscription par année pour les étudiants boursiers : 0 €

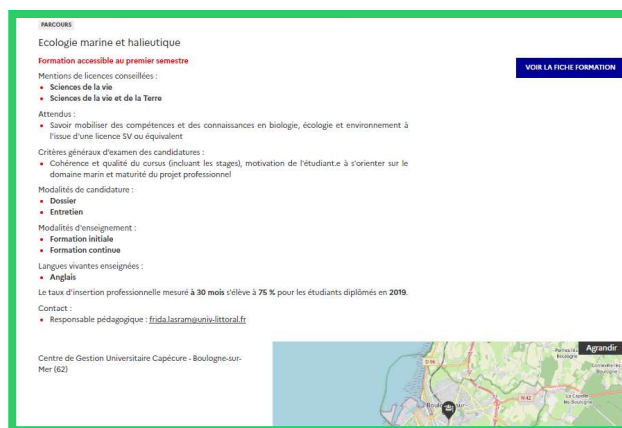
Contact :

- Référent handicap : [mission.handicap@au-bourgogne.fr](mailto:mission.handicap@au-bourgogne.fr)

### LISTE DES PARCOURS

> Agroécologie

> Gestion des entreprises et technologies innovantes pour les agroéquipements (getia)



**NB** : Vous pouvez rencontrer des formations dispensées dans un établissement mais dont le diplôme est délivré par un autre établissement, la procédure est inchangée.

Les droits d'inscription concernent uniquement les droits des étudiants issus de la communauté européenne pour les formations hors alternance. Il n'y a pas de droits d'inscription pour les formations en alternance.